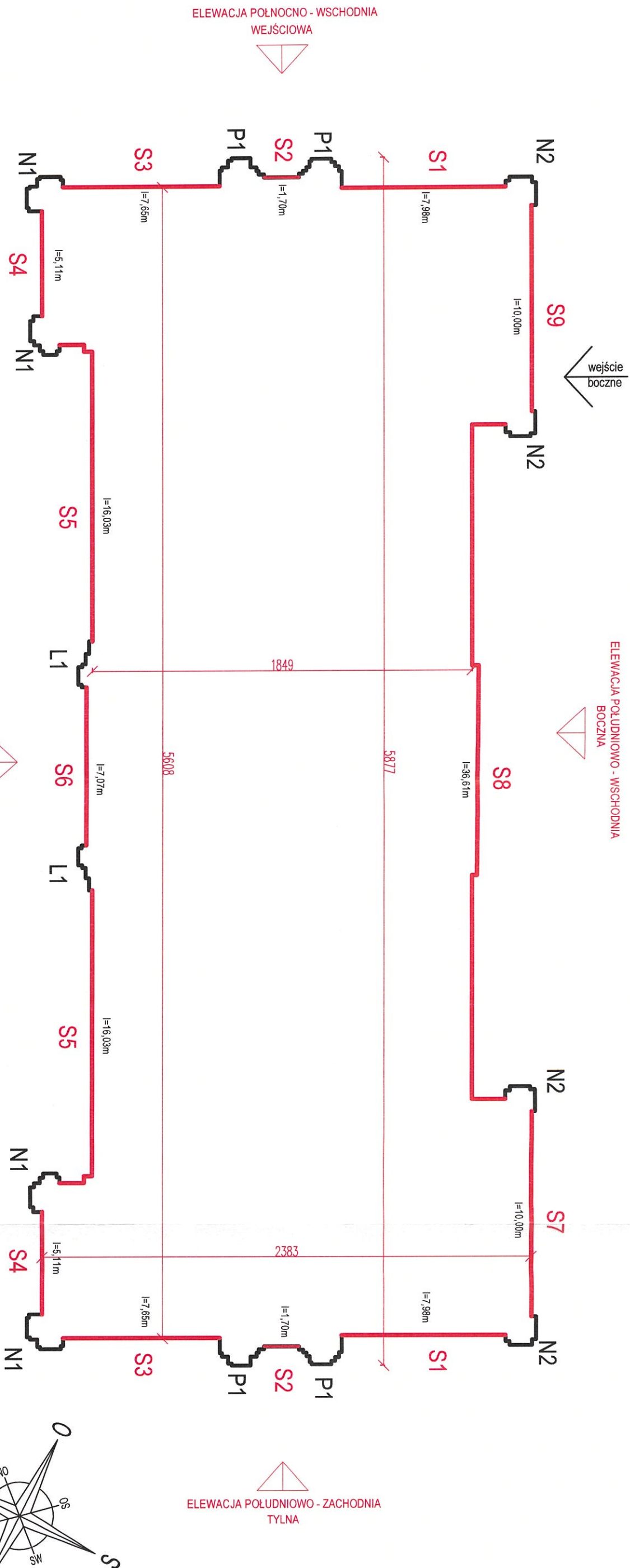


RZUT PARTERU - OBRYS ELEWACJI
1:200



ZAKRES REMONTU ELEWACJI - ETAP II (ŚCIANY PŁASKIE WRAZ Z COKŁEM)

- czyszczenie elewacji (usunięcie olejnicy i zabrudzeń)
- usunięcie starego spoinowania,
- wykonanie nowego spoinowania fugą do klinkieru z trasem z zastosowaniem kolorystyki pierwotnej spoiny jak na zachowanych fragmentach elewacji,
- wymiana obróbek blacharskich podrymowych, gzymsów i parapetów całej elewacji, doczyszczenia i poprawa osadzenia stolarki okiennej,
- wymiana okienek drewnianych poddasza na PVC,
- czyszczenie i konserwacja stalowych detali elewacyjnych i krat okiennych,
- naprawy i uzupełnienia oraz konserwacja cokołu kamiennego całego obiektu, naciąg zwodów pionowych instalacji odgromowej,
- wymiana pionów deszczowych z PVC na tytanowo-cynkowe

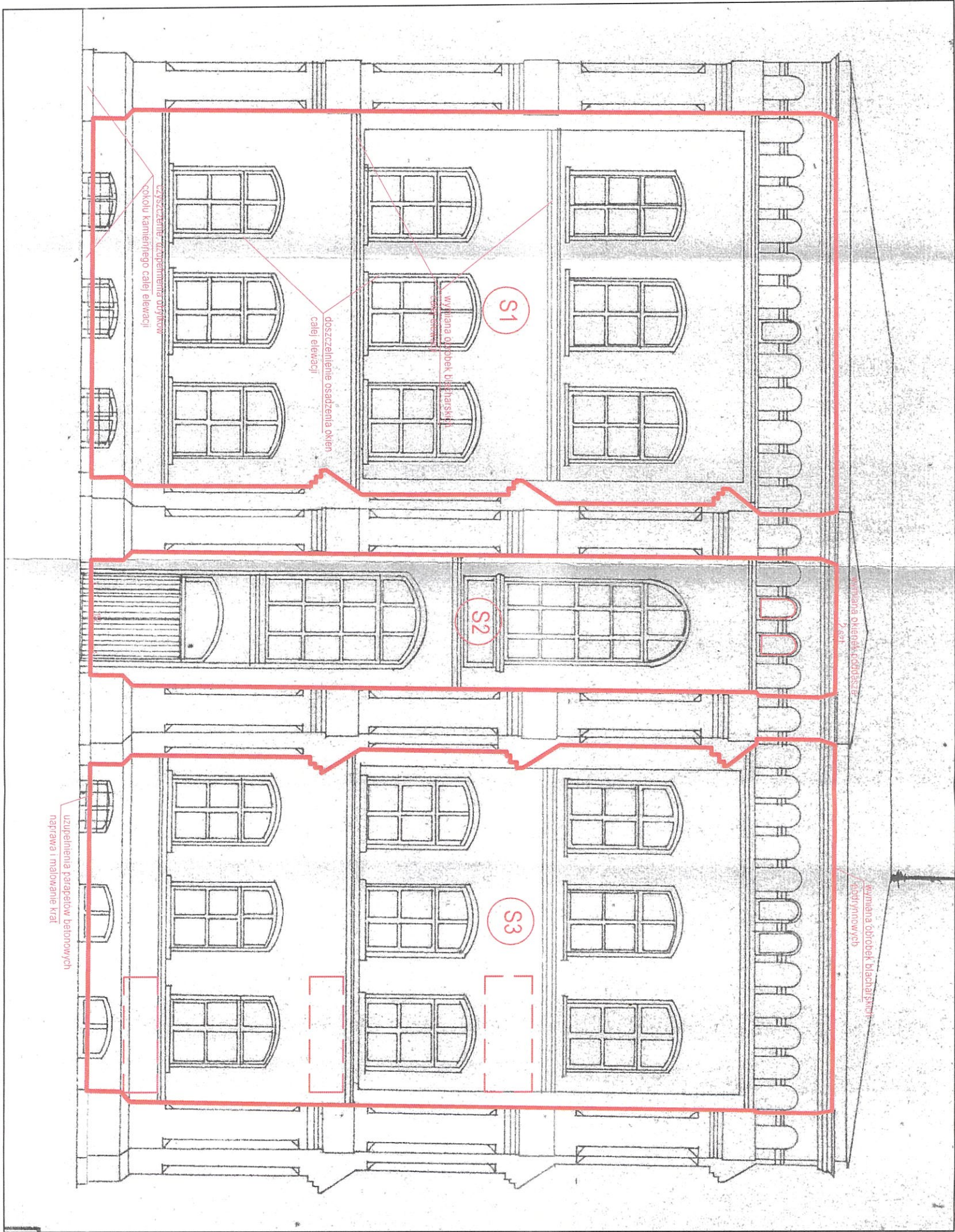
S1-S9 - oznaczenie płaszczyzn ścian elewacji

N1,N2,L1,P1 - elementy elewacji objęte I Etapem robót

PROJEKT TECHNICZNY

Investycja	REMONT ELEWACJI BUDYNKU LICEUM OGÓLNOKSZTAŁCĄCEGO W KAMIENNEJ GÓRZE. ETAP II		
Investor	POWIAT KAMIENNOGÓRSKI ul. Wł. Broniewskiego 15, 38-400 Kamienna Góra		
Adres inwestycji	ul. Marii Skłodowskiej-Curie 2 58-400 Kamienna Góra	Data	03.09.2025
Projektant	mgi inż. Włodzimierz Włik upr. nr 557/01/DUW, 2204/91/J/G	Skala	1/200
Temat rysunku	RZUT PRZYZIEMI. OBRYS ELEWACJI	Nr rys.	1/PT

ELEWACJA POŁNOCNO - WSCHODNIA (WEJŚCIOWA)
1:100



S1=1,10x(138,20-9x2,60-3x0,42)=124,90 m²

S2=1,10x(48,5-2x4,5-4,0)=39,05 m²

S3=1,10x(128,10-9x2,60-3x0,42)=113,78 m²

1658

ZAKRES REMONTU ELEWACJI - ETAP II (ŚCIANY Z OKŁADZINY KLINKIEROWEJ)

- czyszczenie elewacji (usunięcie olejnic i zabrudzeń)
- usunięcie starego spoinowania,
- wykonanie nowego spoinowania fugą do klinkieru z trasem z zastosowaniem kolorystyki pierwotnej spoiny jak na zachowanych fragmentach elewacji,
- wymiana obróbek blacharskich podrynnowych, gzymsów i parapetów całej elewacji,
- doszczelnienie i poprawa osadzenia stolarki okiennej,
- wymiana okienek drewnianych poddasza na PVC,
- czyszczenie i konserwacja stalowych detali elewacyjnych i krat okiennych,
- naprawy i uzupełnienie oraz konserwacja cokołu kamiennego całego obiektu,
- naciąg zwodów pionowych instalacji odgromowej,
- wymiana pionów deszczowych z PVC na tytanowo-cynkowe

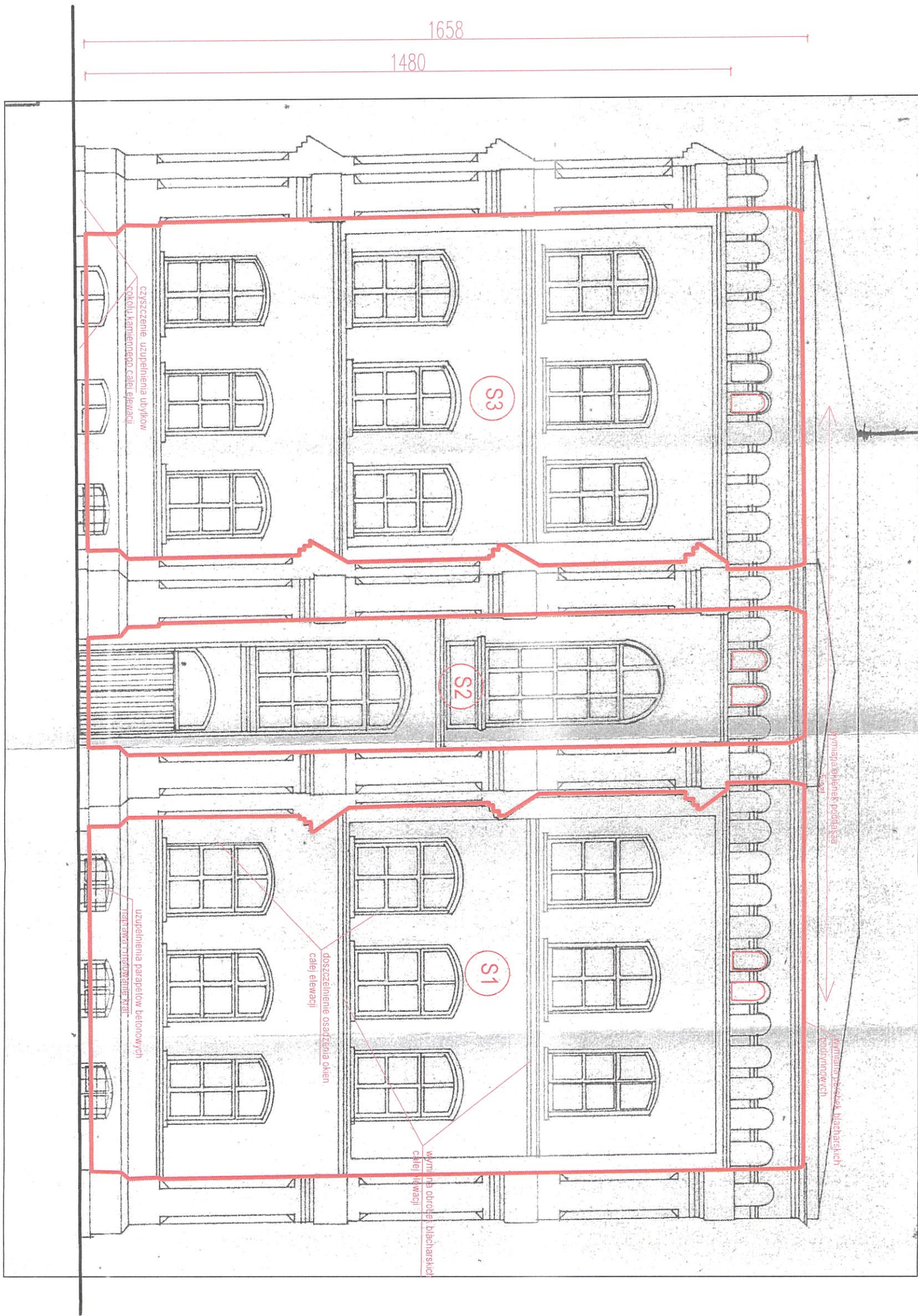
proj. przemurowania zarysowań okładziny klinkierowej z wyrównaniem linii spoin

S1, S2, S3 - oznaczenia płaszczyzn ścian

PROJEKT TECHNICZNY

Investycja	REMONT ELEWACJI BUDYNKU LICEUM OGÓLNOKSZTAŁCĄCEGO W KAMIENNEJ GÓRZE. ETAP II		
Investor	POWIAT KAMIENNOGÓRSKI ul. Wł. Broniewskiego 15, 58-400 Kamienna Góra		
Adres inwestycji	ul. Marii Skłodowskiej-Curie 2 58-400 Kamienna Góra		Data 03.09.2025
Projektant	mgr inż. Włodzimierz Wilk upr. nr 557/01/DUW, 2204/91/JG		Skala 1/100
Temat rysunku	ELEWACJA PÓŁNOCNO - WSCHODNIA		Nr rys. 2/PT

ELEWACJA POŁUDNIOWO - ZACHODNIA (TYLNA)
1:100



S3=1,10x(128,10-9x2,60-3x0,42)=113,78 m²

S2=1,10x(48,5-2x4,5-4,0)=39,05 m²

S1=1,10x(138,20-9x2,60-3x0,42)=124,90 m²

ZAKRES REMONTU ELEWACJI - ETAP II (ŚCIANY Z OKŁADZINY KLINKIEROWEJ)

- czyszczenie elewacji (usunięcie olejnicy i zabrudzeń)
- usunięcie starego spoinowania,
- wykonanie nowego spoinowania fugą do klinkieru z trasem z zastosowaniem kolorystyki pierwotnej spoiny jak na zachowanych fragmentach elewacji,
- wymiana obróbek blacharskich podrynnowych, gzymsów i parapetów całej elewacji,
- doszczelnienia i poprawa osadzenia stolarki okiennej,
- wymiana okienek drewnianych poddasza na PVC,
- czyszczenie i konserwacja stalowych detali elewacyjnych i krat okiennych,
- naprawy i uzupełnienia oraz konserwacja cokołu kamiennego całego obiektu,
- naciąg zwodów pionowych instalacji odgromowej,
- wymiana pionów deszczowych z PVC na tytanowo-cynkowe

S1, S2, S3 - oznaczenia płaszczyzn ścian

PROJEKT TECHNICZNY

Inwestycja	REMONT ELEWACJI BUDYNKU LICEUM OGÓLNOKSZTAŁCĄCEGO W KAMIENNEJ GÓRZE. ETAP II		
Inwestor	POWIAT KAMIENNOGÓRSKI ul. Wł. Broniewskiego 15, 58-400 Kamienna Góra		
Adres inwestycji	ul. Marii Skłodowskiej-Curie 2 58-400 Kamienna Góra	Data	03.09.2025
Projektant	mgr inż. Włodzimierz Wilk upr. nr 557/01/DUW, 2204/91/JG	Skala	1/100
Temat rysunku	ELEWACJA POŁUDNIOWO - ZACHODNIA		Nr rys. 3/PT

ELEWACJA PÓŁNOCNO - ZACHODNIA (PARKOWA)

1:200



S4=1,10x(91,52+1x2,60+1x0,42)=97,35 m2

S5=1,10x(16,04+16,56+12x2,60+14x0,42)=251,40 m2

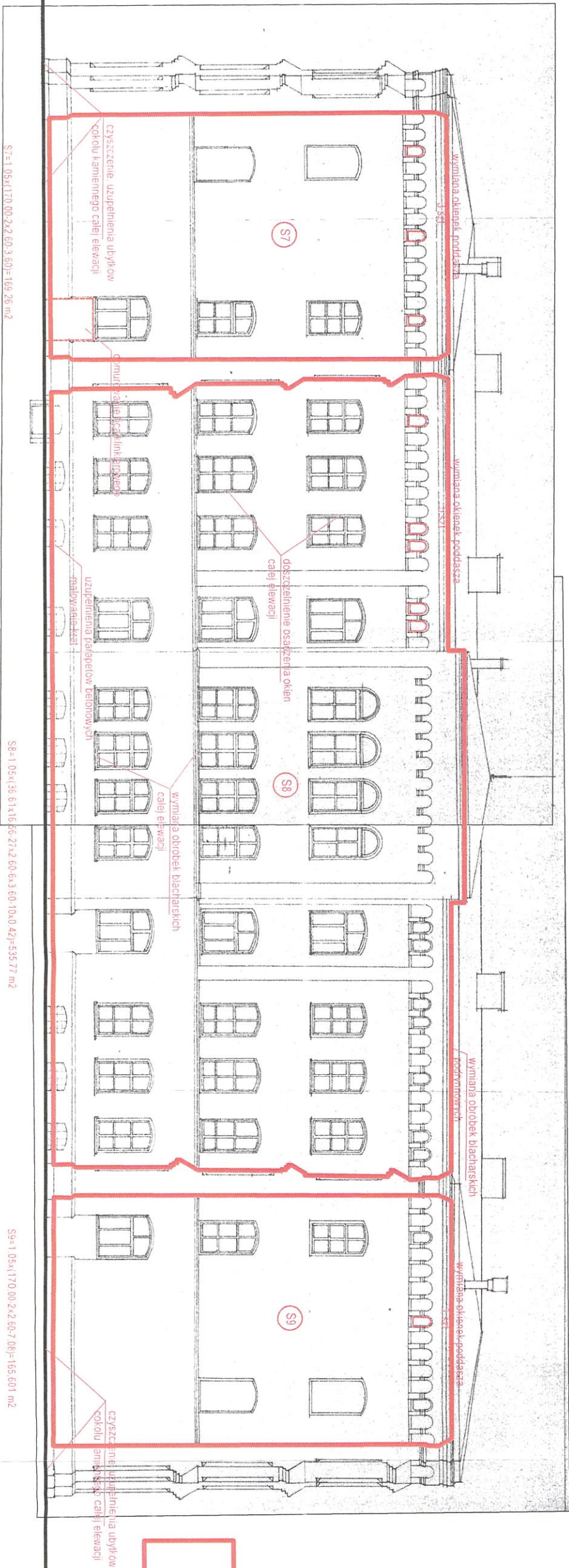
S6=1,10x(14,51+12x2,60+4x0,42)=123,56 m2

S5=1,10x(16,04+16,56+12x2,60+14x0,42)=251,40 m2

S4=1,10x(91,52+1x2,60+1x0,42)=97,35 m2

ELEWACJA POŁUDNIOWO - WSCHODNIA

1:200



S7=1,05x(170,00+2x2,60+3x0,42)=166,26 m2

S8=1,05x(36,61+16,56+27x2,60+6x3,60+10x0,42)=535,77 m2

S9=1,05x(170,00+2x2,60+7x0,42)=165,60 m2

ZAKRES REMONTU ELEWACJI (ściany)

- czyszczenie elewacji (usunięcie olejnic i zabrudzeń)
- usunięcie starego spoinowania,
- wykonanie nowego spoinowania fugą do klinkieru z trasek z zastosowaniem kolorystyki pierwotnej spoiny jak na zachowanych fragmentach elewacji,
- wymiana obróbek blacharskich podrynnowych, gzymsów i parapetów całej elewacji,
- doszczelnienie i poprawa osadzenia stolarki okiennej,
- wymiana okienek drewnianych poddasza na PVC,
- czyszczenie i konserwacja stalowych detali elewacyjnych i krat okiennych,
- naprawy i uzupełnienia oraz konserwacja cokołu kamiennego całego obiektu,
- naciąg zwodów pionowych instalacji odgromowej,
- wymiana pionów deszczowych z PVC na tytanowo-cynkowe

S4 -S9 - oznaczenia płaszczyzn ścian

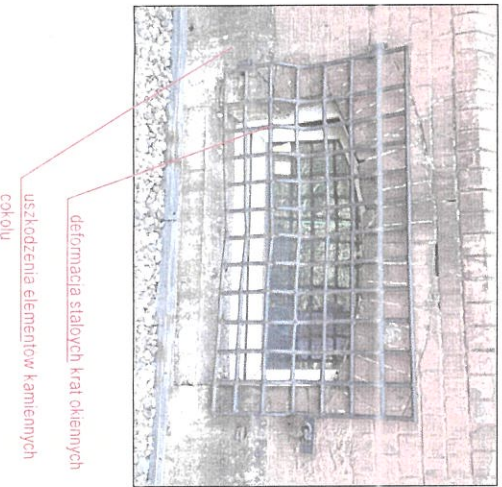
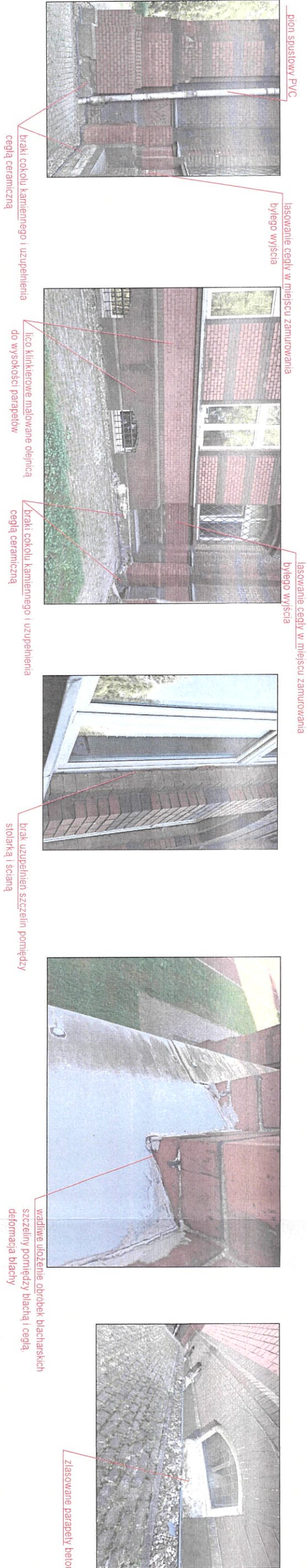
PROJEKT TECHNICZNY

Investycja	REMONT ELEWACJI BUDYNKU LICEUM OGÓLNOKSZTAŁCĄCEGO W KAMIENNEJ GÓRZE. ETAP II		
Investor	POWIAT KAMIENNOGÓRSKI ul. Wl. Broniewskiego 15, 58-400 Kamienna Góra		Data 03.09.2025
Adres inwestycji	ul. Marii Skłodowskiej-Curie 2 58-400 Kamienna Góra		Skala 1/200
Projektant	mgr inż. Włodzimierz Wilk upr. nr 557/01/DUW, 2204/91/JG		Nr rys. 4/PT
Temat rysunku	ELEWACJA PÓŁNOCNO-ZACHODNIA ELEWACJA POŁUDNIOWO - WSCHODNIA		

ELEWACJA PÓŁNOCNO - ZACHODNIA (PARKOWA)

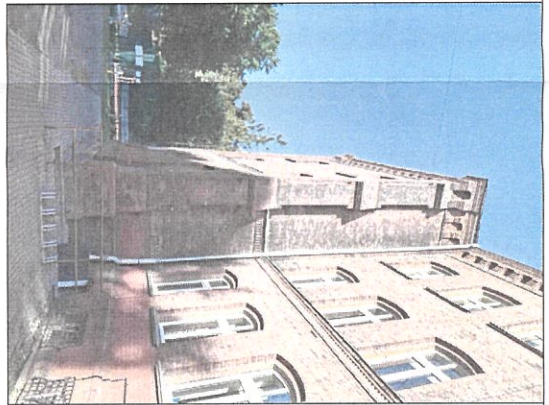
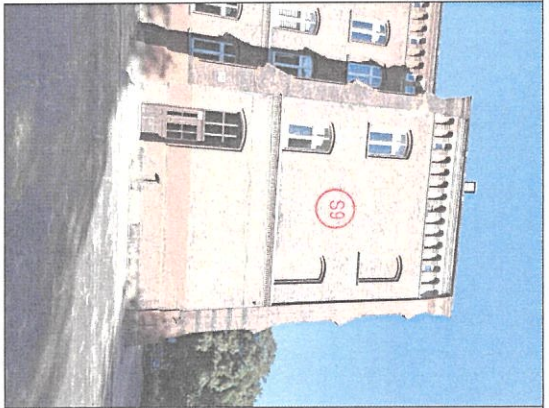
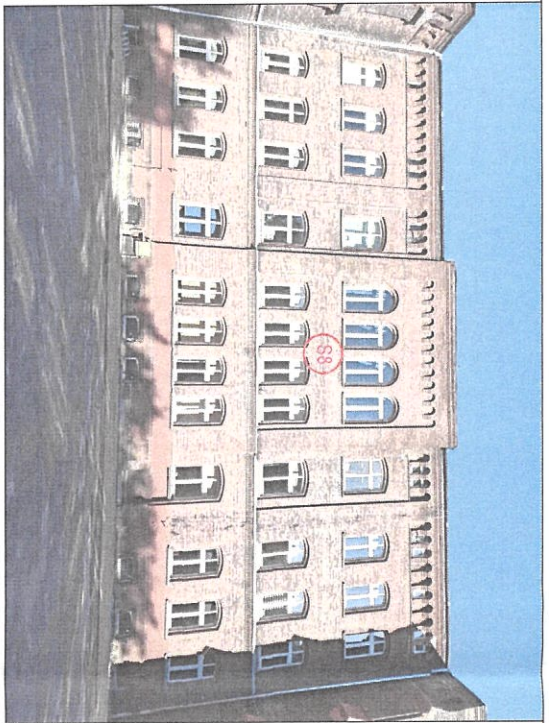
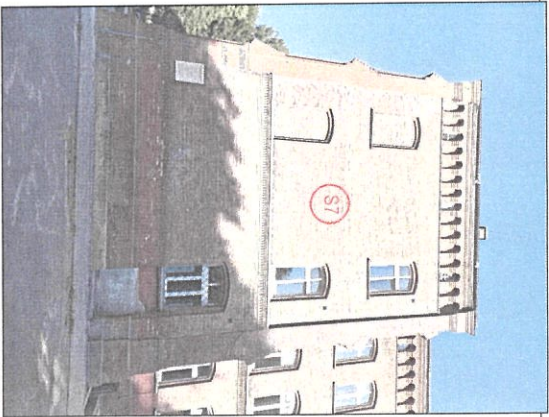


ELEWACJA POŁUDNIOWO - ZACHODNIA (TYLNA)



- ZAKRES REMONTU ELEWACJI - ETAP II
- czyszczenie elewacji (usunięcie olejnic i zabrudzeń)
- usunięcie starego spoinowania
- wykonanie nowego spoinowania fugi do klinkieru z trasem
- zastosowaniem kolorystyki pierwotnej spoiny jak na zachowanych fragmentach elewacji,
- wymiana obróbek blacharskich podrymowych, gzymsów i parapetów całej elewacji,
- doszczelnienie i poprawa oszczędzenia siłatek okiennej,
- wymiana okienek drewnianych poddasza na PVC,
- czyszczenie i konserwacja stalowych detali elewacyjnych i krat okiennych,
- naprawy i uzupełnienia oraz konserwacja cokołu kamiennego całego obiektu,
- naciąg zwodów pionowych instalacji odgromowej,
- wymiana pionów deszczowych z PVC na tytanowo-cynkowe

PROJEKT TECHNICZNY			
Investycja	REMONT ELEWACJI BUDYNKU LICEUM OGÓLNOKSZTAŁCĄCEGO W KAMIENNEJ GÓRZE. ETAP II		
Investor	POWIAT KAMIENNOGÓRSKI ul. Wł. Broniewskiego 15, 58-400 Kamienna Góra		
Adres inwestycji	ul. Marii Skłodowskiej-Curie 2 58-400 Kamienna Góra		
Projektant	mgr inż. Włodzimierz Włk upr. nr 557/01/DUW, 2204/91/JG	Data	03.09.2025
Temat rysunku	FOTOGRAFIE ELEWACJI (1)	Skala	-
		Nr rys.	5/PT



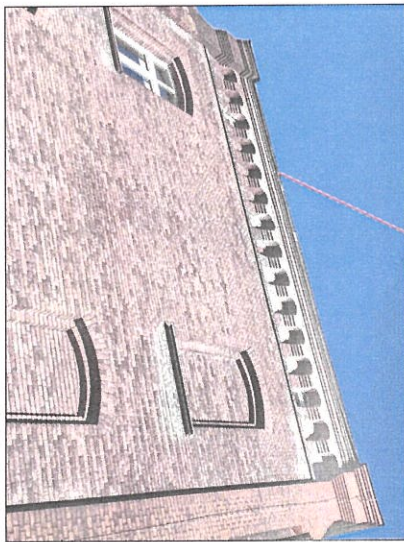
uszkodzenia obróbek podrymowych

nie naprężone zwody pionowe
zostające odgięzionej

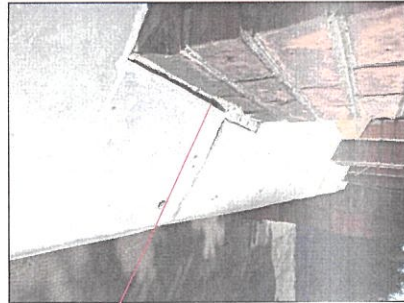
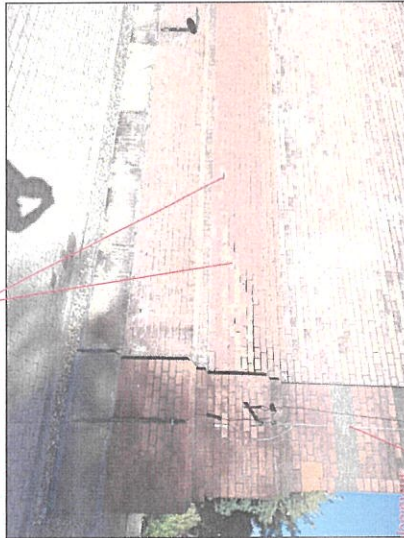
wadliwe ułożenie obróbek blacharskich
szczeliny pomiędzy blachą i cegłą,
deformacja blachy



uszkodzenia powierzchni elementów
kamiennych cokołu - złuszczenia i
rozwarstwienia



lokalne złuszczenia cegły i spoin



ELEWACJA POŁNOCNO - WSCHODNIA (WEJŚCIOWA)



licz klinikowe malowane olejnicą
do wysokości parapetów



włókno uzupełnienie
utrytków cokołu betonem



zabruszenie obróbki
blacharskiej

- ZAKRES REMONTU ELEWACJI - ETAP II
- czyszczenie elewacji (usunięcie olejniczy i zabrudzeń)
 - usunięcie starego spoinowania,
 - wykonanie nowego spoinowania fugą do kliniaku z trasem
 - z zastosowaniem kolorystyki pierwotnej, spoiny jak na zachowanych fragmentach elewacji,
 - wymiana obróbek blacharskich podrymowych, gzymsów i parapetów całej elewacji,
 - doszczelnienia i poprawa osadzenia stolarki okiennej,
 - wymiana okienek drewnianych poddasza na PVC,
 - czyszczenie i konserwacja detali elewacyjnych i krat okiennych,
 - naprawy i uzupełnienia oraz konserwacja cokołu kamiennego całego obiektu,
 - nadciąg zwodów pionowych instalacji odgięzionej,
 - wymiana pionów deszczowych z PVC na tytanowo-cynkowe

PROJEKT TECHNICZNY

REMONT ELEWACJI BUDYNKU

ETAP II

Inwestycja	LICEUM OGÓLNOKSZTAŁCĄCEGO W KAMIENNEJ GÓRZE, ETAP II		
Inwestor	POWIAT KAMIENNOGÓRSKI ul. Wł. Broniewskiego 15, 58-400 Kamienna Góra		
Adres inwestycji	ul. Marii Skłodowskiej-Curie 2 58-400 Kamienna Góra		
Projektant	mgr inż. Włodzisław Włk ul. nr 55/701/DUW, 2204/91/JG		
Temat rysunku	FOTOGRAFIE ELEWACJI (2)		